



**KSE s.r.l.**  
via dell'Industria, 37/B  
36045 Alonte (Vicenza)  
tel 0444 834077  
fax 0444 436820  
URL: <http://www.kse.it>  
e-mail: [kse@kse.it](mailto:kse@kse.it)

# manuale

---

## Trasferimenti Seriali con "wdl32\_1a"

22 luglio 2005

---

1	COLLEGAMENTO SERIALE.....	2
2	Procedura di aggiornamento Firmware KSE-1A.....	3



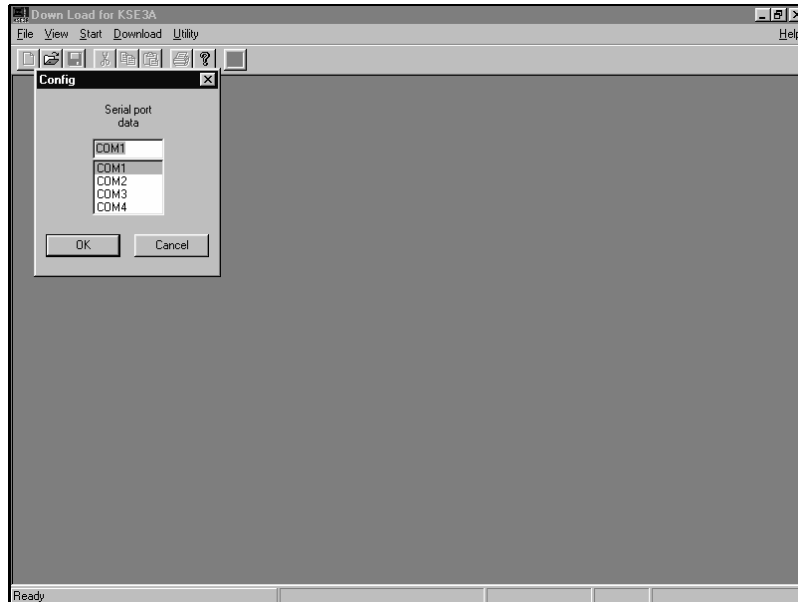
## 2 Procedura di aggiornamento Firmware KSE-1A

Collegare il cavo seriale, dal lato corretto, ad una delle porte seriali del PC.

Avviare il programma "wdl32\_1a.exe".

Fare clic su "Config" del menu "File", quindi selezionare la porta seriale del PC alla quale è stato precedentemente collegato il cavo seriale.

Nell'esempio di figura il cavo è stato collegato alla porta seriale COM1 del PC

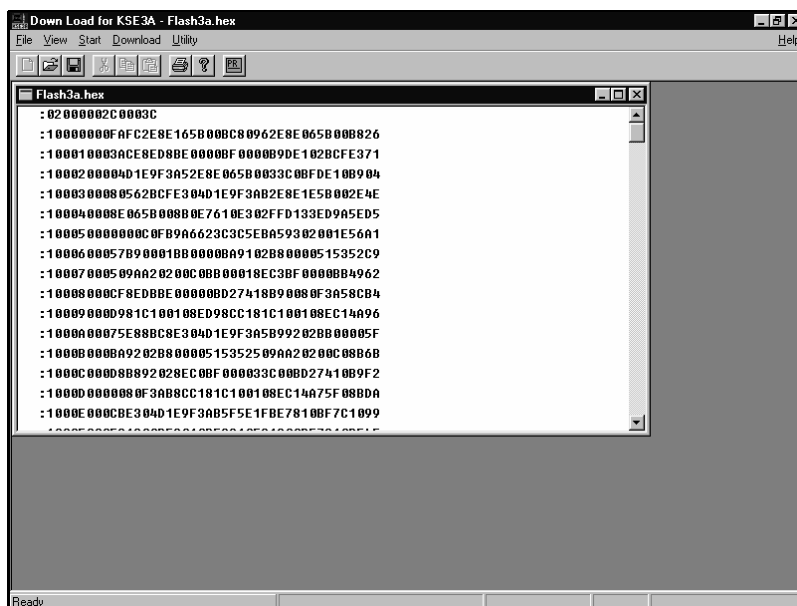


Eseguita una volta, questa operazione non deve più essere rieseguita se si utilizza sempre la stessa porta seriale del PC.

Fare clic su "Open..." del menu "File", selezionare il tipo di file che si vuole trasferire nell'ultima riga della finestra "Apri" (vedi qui sotto), e quindi aprire il file da trasferire



Una volta aperto un file, ad esempio il file "flash3a.hex", appare una schermata simile alla seguente.



#### Passare allo strumento

Togliere la tensione allo strumento KSE-1A e scollegare l'eventuale connettore collegato alla sua porta X2 ( Centrale ).

Collegare il cavo seriale alla porta X2 dello strumento KSE-1A.

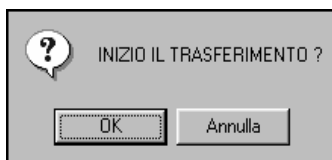
Dare successivamente tensione tenendo premuto il tasto [Fn].

Sul video del KSE-1A appare la scritta "DOWNLOADER V1.0" e i led verde Fn e rosso Alarm lampeggiano alternativamente.

#### Ritornare al software

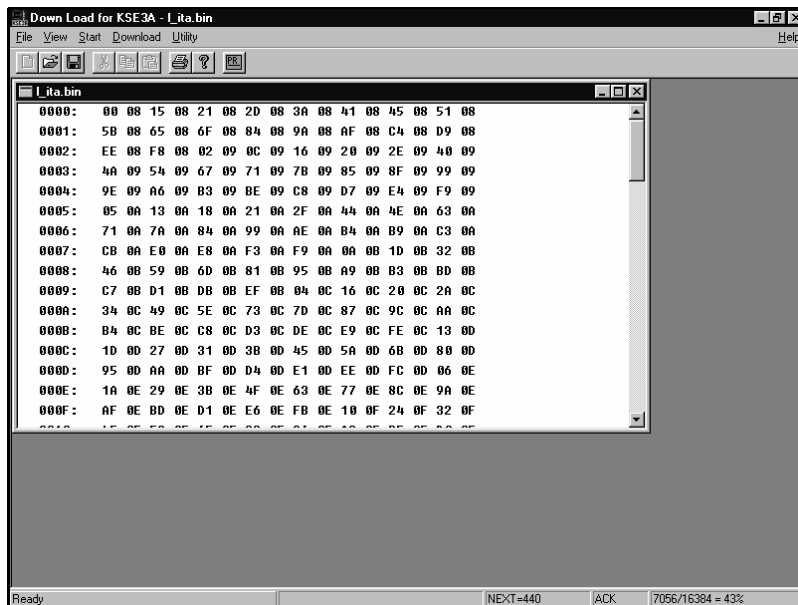
Fare clic su "Download".

Attendere che a video appaia la scritta seguente.



A questo punto la predisposizione dello strumento KSE13A alla ricezione è completata. Fare clic su "OK".

A questo punto è in corso il trasferimento vero e proprio del file dal PC verso lo strumento KSE-1A; e' possibile seguirne l'andamento guardando alla percentuale di avanzamento in basso a destra dello schermo.



Il trasferimento termina correttamente quando in basso a destra la percentuale di avanzamento diventa uguale al 100%.

Per terminare la procedura di trasferimento, chiudere l'applicazione "wdl32\_1A"; quindi togliere tensione allo strumento KSE-1A, staccare il cavo seriale dalla X2 del KSE-1A, riattaccare eventuali connettori precedentemente staccati dalla X2, e infine ridare tensione allo strumento KSE-1A.